



0864 / 0865 / 0866 / 0867 / 0868 / 0869 / 0870 / 0871 / 0872 / 0882

GOTHIC110 / GOTHIC180 / KLOU180 / KLOU-IK180 / KOMPASS / KUBIX180 / MIKO / QUADRI0180 / SOUL180 / TULA



## WARNING

ANY MODIFICATION TO THIS FITTING IS FORBIDDEN WITHOUT PRIOR AUTHORIZATION

Our policy is the constant improvement of the product. We reserve the right to modify the characteristics of the equipment without prior notice. Please refer to the website [www.arcluce.it](http://www.arcluce.it) for this and other technical documents continually updated.

All information is presented in good faith. no responsibility may be imputed to us for errors, omissions or incorrect interpretations.

The photographs and drawings are within the limits of the quality of the printed reproduction, not binding and indicative only.

Installation should be carried out by a suitable qualified person. Always refer to electrical data on the fixture label.

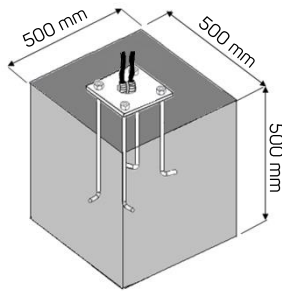
Only use original ARCLUCE spare parts.



Turn off power before maintenance (1).

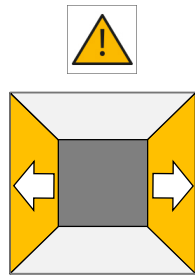
## INSTALLATION

### BASE PLATE + ANCHOR BOLTS



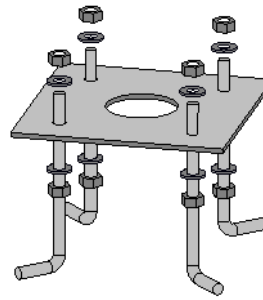
A

Foresee a concrete structure to sustain the load. Respect minimum dimension as shown above (2).



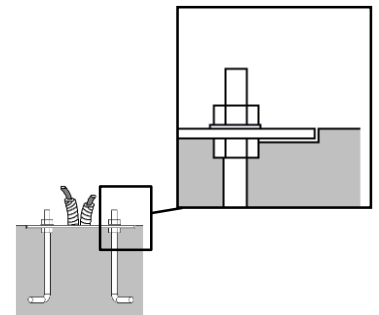
B

Adjust base-plate orientation for correct light output. See bollard instruction sheet for correct orientation (3).



C

Assemble the base plate and anchor bolts. Position it and secure it so that it is not dislodged during concrete pour operations (4)



D

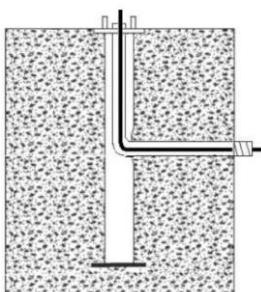
Pour concrete up to the base plate level as shown above (5).

E



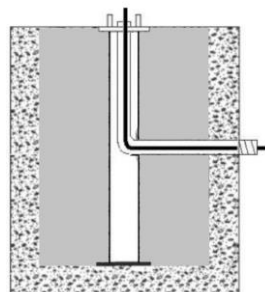
Once concrete hardened, remove nuts and washers and use them to secure the bollard die-cast base (6).

### PILLAR



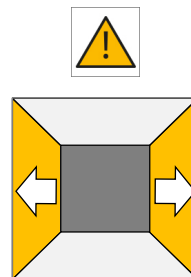
A

Direct burial (7).



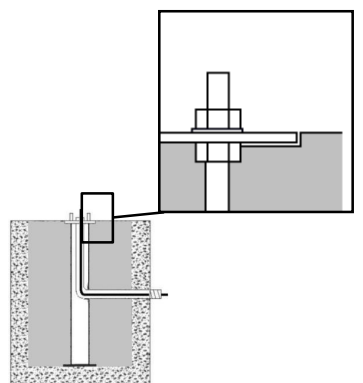
B

Concrete pour (8).



C

Adjust base-plate orientation for correct light output. See bollard instruction sheet for correct orientation (9).



D

Bury up to the level shown above (10).

E



Once concrete hardened, remove nuts and washers and use them to secure the bollard die-cast base (11).

## AVERTISSEMENTS

### TOUTE MODIFICATION DE CET APPAREIL, SANS AUTORISATION, EST INTERDITE

Notre politique est l'amélioration constante du produit. Nous nous réservons le droit de modifier les caractéristiques de l'équipement sans préavis. Veuillez-vous référer au site web [www.arcluce.it](http://www.arcluce.it) pour cela et d'autres documents techniques continuellement mis à jour. Toutes les informations sont présentées de bonne foi, aucune responsabilité ne peut nous être imputée pour des erreurs, des omissions ou des interprétations incorrectes. Les photographies et les dessins sont dans les limites de la qualité de la reproduction imprimée, ils ne sont pas contraignants et à titre indicatif seulement. L'installation doit être effectuée par une personne qualifiée appropriée. Toujours se référer aux données électriques sur l'étiquette du luminaire. N'utilisez que des pièces de rechange ARCLUCE.

(1) Avant toute intervention sur l'appareil éteindre l'alimentation.

#### INSTALLATION:

(2) Prévoir une base de béton pour supporter la charge. Respecter les dimensions minimales comme indiqué ci-dessus.

(3) Ajustez l'orientation de la plaque de base pour un flux lumineux correct. Voir la fiche d'instruction de la borne pour une orientation correcte.

(4) Assemblez la plaque de base et les boulons d'ancrage. Positionnez-la et fixez-la afin qu'elle ne puisse pas être déplacé pendant les opérations de coulage du béton.

(5) Couler le béton jusqu'au niveau de la plaque de base, comme indiqué ci-dessus.

(6) Une fois le béton durci, enlevez les écrous et les rondelles et utilisez-les pour fixer la base moulée de la borne.

(7) Enterrement direct.

(8) Béton coulé.

(9) Ajustez l'orientation de la plaque de base pour un flux lumineux correct. Voir la fiche d'instruction de la borne pour une orientation correcte.

(10) Enterrer jusqu'au niveau indiqué ci-dessus.

(11) Une fois le béton durci, enlevez les écrous et les rondelles et utilisez-les pour fixer la base moulée de la borne.

## AVVERTENZE

### SONO VIETATE MODIFICHE ALL'APPARECCHIO SENZA AUTORIZZAZIONE

Perseguiamo una politica di costante miglioramento del prodotto. Ci riserviamo il diritto di modificare le caratteristiche dell'apparecchiatura senza preavviso. Si prega di fare riferimento al sito [www.arcluce.it](http://www.arcluce.it) per questo e altri documenti tecnici che vengono continuamente aggiornati. Tutte le informazioni sono presentate in buona fede. Nessuna responsabilità ci può essere attribuita per errori, omissioni o interpretazioni errate. Le fotografie e i disegni sono nei limiti della qualità della riproduzione stampata, non sono vincolanti e solo per informazione. L'installazione deve essere eseguita da personale qualificato fare sempre riferimento ai dati elettrici presenti sull'etichetta dell'apparecchio. Utilizzare solamente pezzi di ricambio originali ARCLUCE.

(1) Prima di qualsiasi intervento sul dispositivo, spegnere l'alimentazione.

#### INSTALLAZIONE

(2) Prevedere una struttura in cemento per sostenere il peso. Rispettare le dimensioni minime come indicato sopra.

(3) Regolare l'orientamento della piastra di base per una corretta emissione della luce. Vedere il foglio di istruzioni del paletto per il corretto orientamento.

(4) Assemblare la piastra di base e i bulloni di ancoraggio. Posizionarlo e fissarlo in modo tale che non possa essere spostato durante le operazioni di colata di cemento.

(5) Versare il cemento fino al livello della piastra di base come indicato sopra.

(6) Indurito il cemento, rimuovere dadi e rondelle e usarli per fissare la base pressofusa del paletto.

(7) Interramento diretto.

(8) Plinto in cemento.

(9) Prevedere una struttura in cemento per sostenere il peso. Rispettare le dimensioni minime come indicato sopra.

(10) Interrare fino al livello indicato sopra.

(11) Indurito il cemento, rimuovere dadi e rondelle e usarli per fissare la base pressofusa del paletto.